

平成23年4月18日

会社名 日本風力開発株式会社
(コード番号 2766 マザーズ)
住所 東京都港区新橋二丁目5番5号
代表者名 代表取締役社長 塚脇 正幸
問合せ先 代表取締役専務 小田 耕太郎
(TEL. 03-3519-7250)

<マザーズ>投資に関する説明会開催状況について

以下のとおり、投資に関する説明会を開催いたしましたので、お知らせいたします。

○ 開催状況

開催日時	平成22年9月2日	9:30~14:00
開催方法	対面による実開催(施設見学)	
開催場所	青森県上北郡六ヶ所村内	二又風力発電所 他
説明会資料名	二又風力発電所 施設概要	

【添付資料】

投資説明会において使用した資料
平成22年3月期決算短信 サマリー

以上

ご見学施設概要

日本風力開発株

【二又風力発電所】

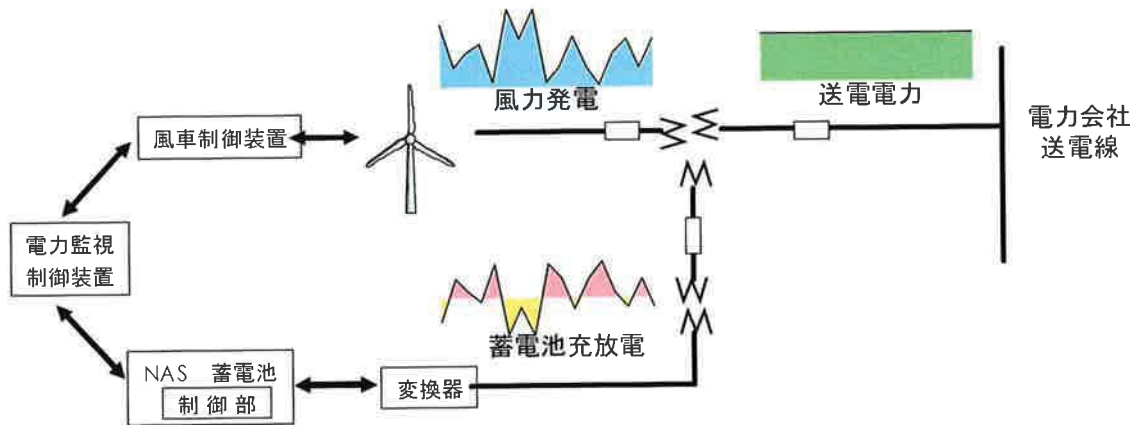
所在地：青森県下北郡六ヶ所村

設備：風車：1,500kW×34基＝51,000KW、34,000KWのNAS電池を併設

運転開始：2008年 5月



六ヶ所村二又風力発電所の制御系システム構成

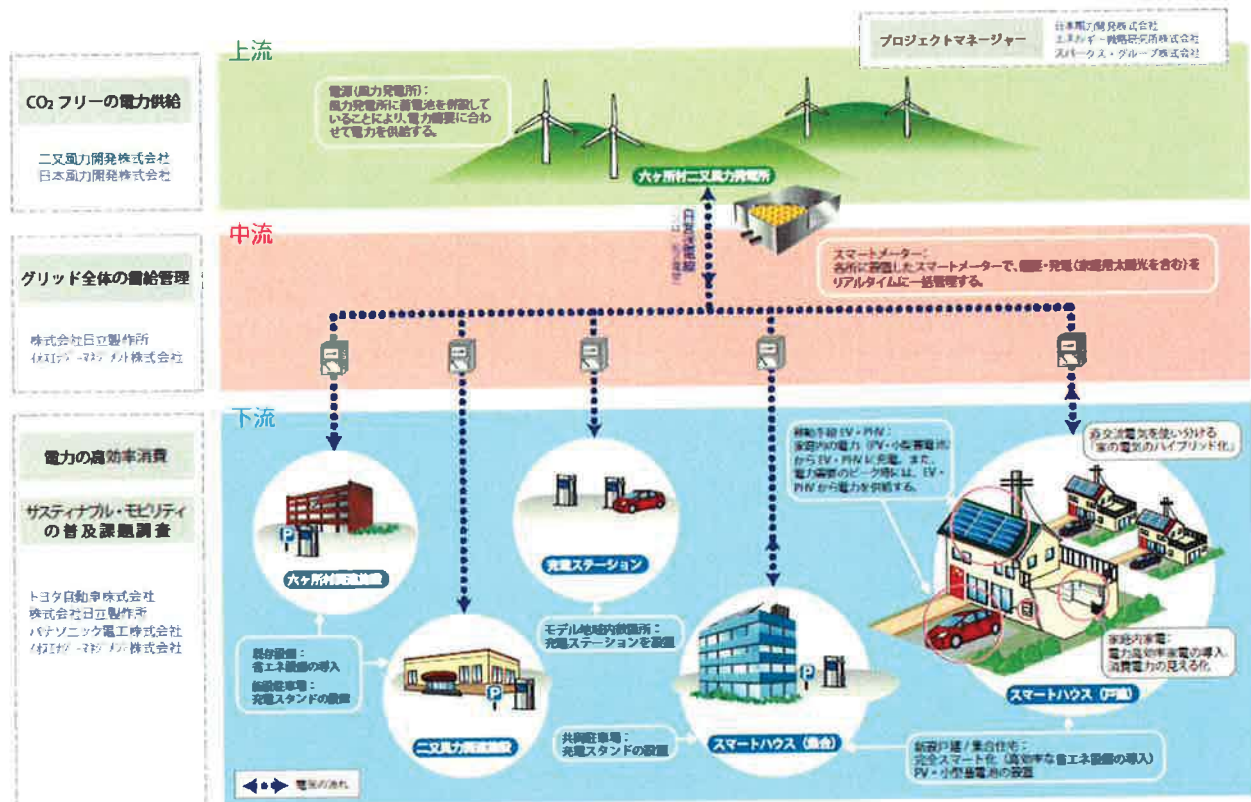


システム名	機能・役割
電力監視制御装置	送電計画に基づいて風力発電機と蓄電池に、制御指令を出している
風車制御装置	風力発電機の出力制御と起動・停止を行っている

【スマートグリッド実証モデル】

所在地：青森県下北郡六ヶ所村 尾紋レイクタウン内

実証開始：2010年 8月



『スマートハウス』・・・家電製品を含む家庭内で使用するエネルギー等についての需要情報と電力の供給情報の双方を活用することによって最適制御された次世代型住宅

本実証モデルに参加する予定の団体・企業は次の通りです。

- ・ 青森県六ヶ所村
- ・ トヨタ自動車株式会社
- ・ 株式会社日立製作所
- ・ パナソニック電工株式会社
- ・ スパークス・グループ株式会社
- ・ 日本風力開発株式会社
- ・ 二又風力開発株式会社 (六ヶ所村および日本風力開発株式会社出資会社)
- ・ イオスエナジーマネジメント株式会社 (日本風力開発株式会社子会社)
- ・ エネルギー戦略研究所株式会社 (日本風力開発株式会社子会社)

(訂正後)



平成22年3月期 決算短信

平成22年5月14日
上場取引所 東

上場会社名 日本風力開発株式会社

コード番号 2766 URL <http://www.jwd.co.jp/>

代表者 (役職名) 代表取締役社長

(氏名) 塚脇 正幸

問合せ先責任者 (役職名) 取締役常務執行役員

(氏名) 小田 耕太郎

TEL 03-3519-7250

定時株主総会開催予定日 平成22年6月30日

有価証券報告書提出予定日 平成22年7月29日

配当支払開始予定日 —

(百万円未満切捨て)

1. 22年3月期の連結業績(平成21年4月1日～平成22年3月31日)

(1) 連結経営成績

(%表示は対前期増減率)

	売上高		営業利益		経常利益		当期純利益	
	百万円	%	百万円	%	百万円	%	百万円	%
22年3月期	5,112	△25.5	△784	—	△2,406	—	△2,394	—
21年3月期	6,858	△34.8	2,627	58.5	1,861	67.9	630	△4.0

	1株当たり当期純利益	潜在株式調整後1株当たり 当期純利益	自己資本当期純利 益率	総資産経常利益率	売上高営業利益率
	円銭	円銭	%	%	%
22年3月期	△17,763.96	—	△13.7	△2.7	△15.3
21年3月期	5,152.30	5,116.53	4.7	2.7	38.3

(参考) 持分法投資損益 22年3月期 一百万円 21年3月期 一百万円

(2) 連結財政状態

	総資産	純資産	自己資本比率	1株当たり純資産
	百万円	百万円	%	円銭
22年3月期	103,267	22,325	18.4	126,785.94
21年3月期	73,976	16,300	21.7	126,532.41

(参考) 自己資本 22年3月期 19,029百万円 21年3月期 16,048百万円

(3) 連結キャッシュ・フローの状況

	営業活動によるキャッシュ・フロー	投資活動によるキャッシュ・フロー	財務活動によるキャッシュ・フロー	現金及び現金同等物期末残高
	百万円	百万円	百万円	百万円
22年3月期	1,151	△14,938	13,092	3,144
21年3月期	△121	△2,331	3,912	3,843

2. 配当の状況

	1株当たり配当金					配当金総額 (合計)	配当性向 (連結)	純資産配当 率(連結)
	第1四半期末	第2四半期末	第3四半期末	期末	合計			
	円銭	円銭	円銭	円銭	円銭	百万円	%	%
21年3月期	—	0.00	—	2,000.00	2,000.00	253	38.8	1.8
22年3月期	—	0.00	—	0.00	0.00	—	—	—
23年3月期 (予想)	—	0.00	—	2,000.00	2,000.00	—	6.7	—

3. 23年3月期の連結業績予想(平成22年4月1日～平成23年3月31日)

(%表示は通期は対前期、第2四半期連結累計期間は対前年同四半期増減率)

	売上高		営業利益		経常利益		当期純利益		1株当たり当期 純利益
	百万円	%	百万円	%	百万円	%	百万円	%	円銭
第2四半期 連結累計期間	2,000	2.9	△2,100	—	△2,800	—	△3,200	—	△21,319.83
通期	38,000	643.2	8,000	—	6,000	—	4,500	—	29,981.01

(訂正後)

4. その他

(1) 期中における重要な子会社の異動(連結範囲の変更を伴う特定子会社の異動) 無
新規 一社 (社名) 除外 一社 (社名)

(2) 連結財務諸表作成に係る会計処理の原則・手続、表示方法等の変更(連結財務諸表作成のための基本となる重要な事項の変更)に記載されるもの)

- ① 会計基準等の改正に伴う変更 無
② ①以外の変更 無

(3) 発行済株式数(普通株式)

- ① 期末発行済株式数(自己株式を含む) 22年3月期 150,095株 21年3月期 126,832株
② 期末自己株式数 22年3月期 一株 21年3月期 一株

(参考)個別業績の概要

1. 22年3月期の個別業績(平成21年4月1日～平成22年3月31日)

(1) 個別経営成績

(%表示は対前期増減率)

	売上高		営業利益		経常利益		当期純利益	
	百万円	%	百万円	%	百万円	%	百万円	%
22年3月期	2,059	△57.5	△1,109	—	△1,113	—	△1,071	—
21年3月期	4,848	△43.4	2,639	79.5	2,769	71.7	1,500	83.4

	1株当たり当期純利益	潜在株式調整後1株当たり当期純利益
	円 銭	円 銭
22年3月期	7,945.31	—
21年3月期	12,272.76	12,187.55

(2) 個別財政状態

	総資産	純資産	自己資本比率	1株当たり純資産
	百万円	百万円	%	円 銭
22年3月期	60,558	22,468	36.7	148,100.31
21年3月期	29,239	18,045	61.2	141,152.78

(参考) 自己資本 22年3月期 22,229百万円 21年3月期 17,902百万円

2. 23年3月期の個別業績予想(平成22年4月1日～平成23年3月31日)

(%表示は通期は対前期、第2四半期累計期間は対前年同四半期増減率)

	売上高		営業利益		経常利益		当期純利益		1株当たり当期純利益
	百万円	%	百万円	%	百万円	%	百万円	%	円 銭
第2四半期 累計期間	330	△58.2	△810	—	△440	—	△480	—	△3,197.97
通期	33,200	1,512.0	7,300	—	7,700	—	6,300	—	41,973.42

※業績予想の適切な利用に関する説明、その他特記事項

上記に記載した予想数値は、現時点で入手可能な情報に基づき判断した見通しであり、多分に不確実な要素を多く含んでおります。実際の業績等は、業況の変化等により、上記予想数値と異なる可能性があります。

なお、上記予想に関する事項は3ページ「1.経営成績に関する分析」をご覧ください。